

وزارة التعليم
Ministry of Education

المملكة العربية السعودية
وزارة التعليم
الإدارة العامة للتعليم بمنطقة المدينة المنورة
الشؤون التعليمية (بنات)
مكتب مساعدة المدير العام للشؤون التعليمية (بنات)

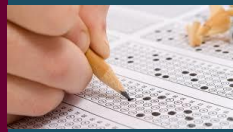
تقرير سير الاختبارات للفصل الدراسي الثاني

العام الدراسي ١٤٣٨/١٤٣٩ هـ



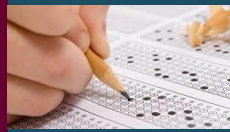
إعداد مكتب المساعدة للشؤون التعليمية

مريم بنت عقيل الجمحي



بِسْمِ اللَّهِ الرَّحْمَنِ الرَّحِيمِ





التقرير الختامي لسير الاختبارات الفصل الدراسي الثاني

للعام الدراسي : ١٤٣٨ / ١٤٣٩ هـ

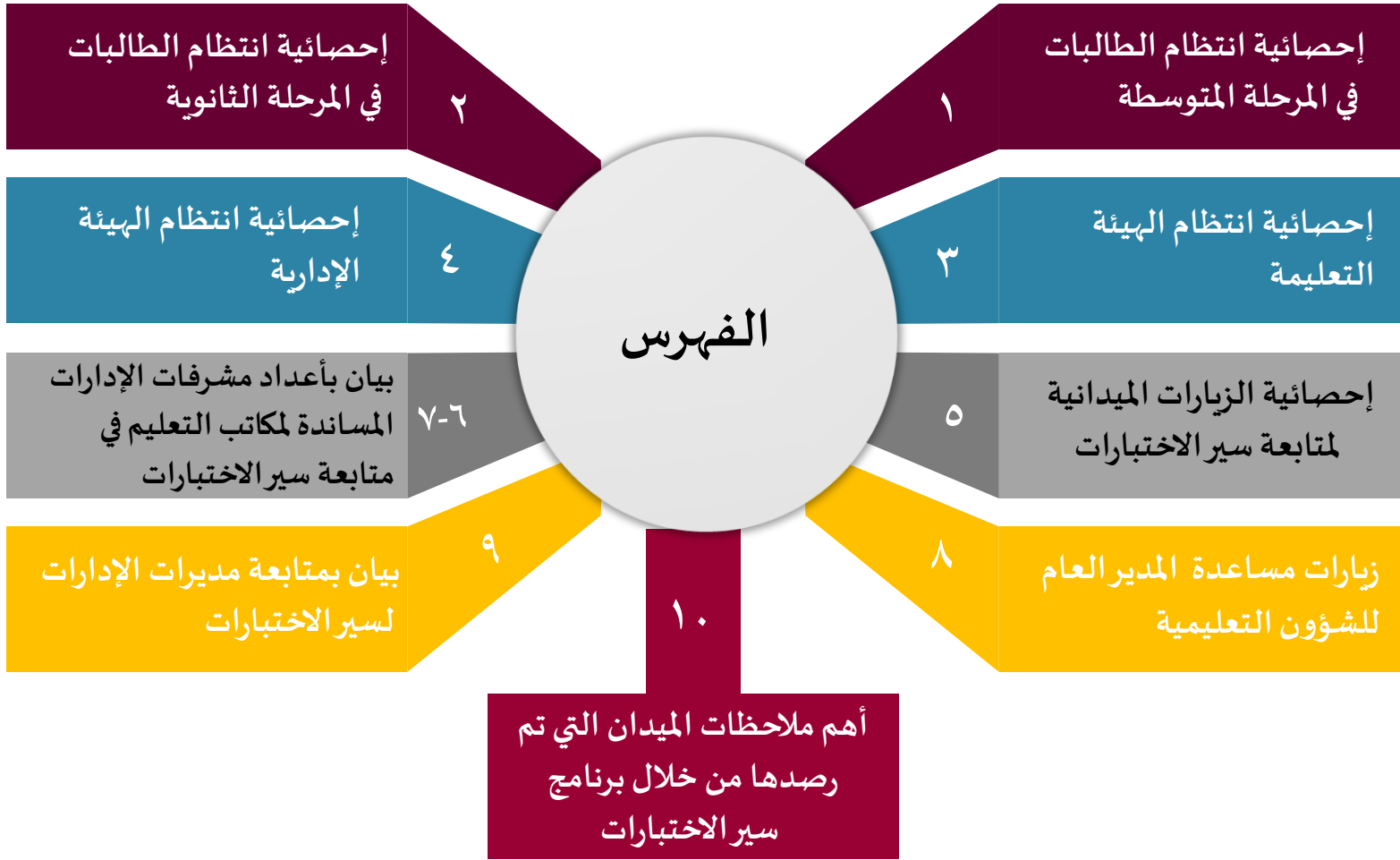
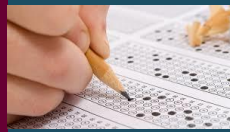
مساعدة المدير العام للشؤون التعليمية

مريم بنت عقيل الجمني

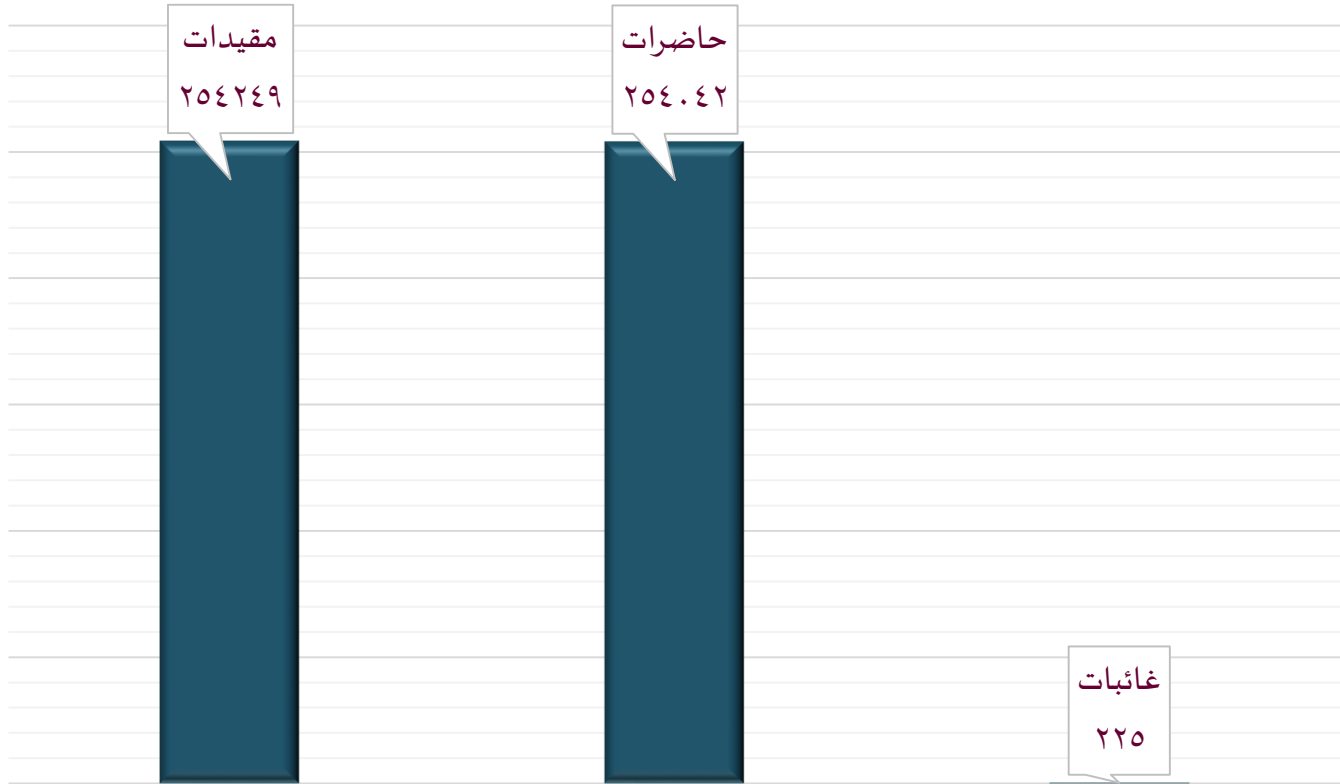
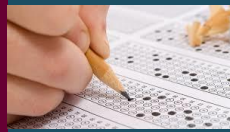
معد التقرير

المساعد الإداري : ريمه الشمrani / مها الفهيدي

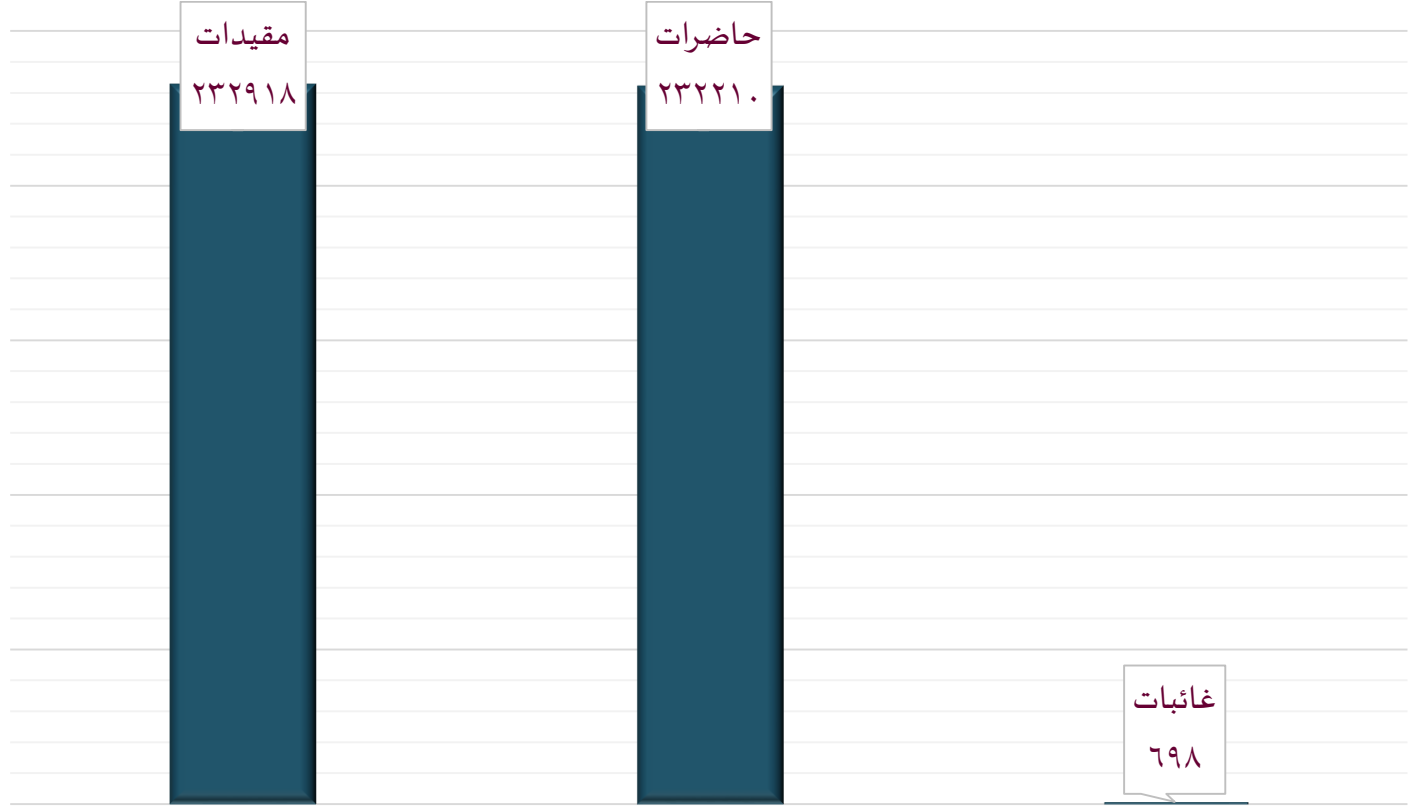
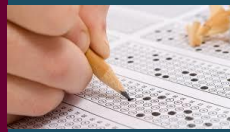
المشرفة التربوية : مريم بنت عوض السهلي

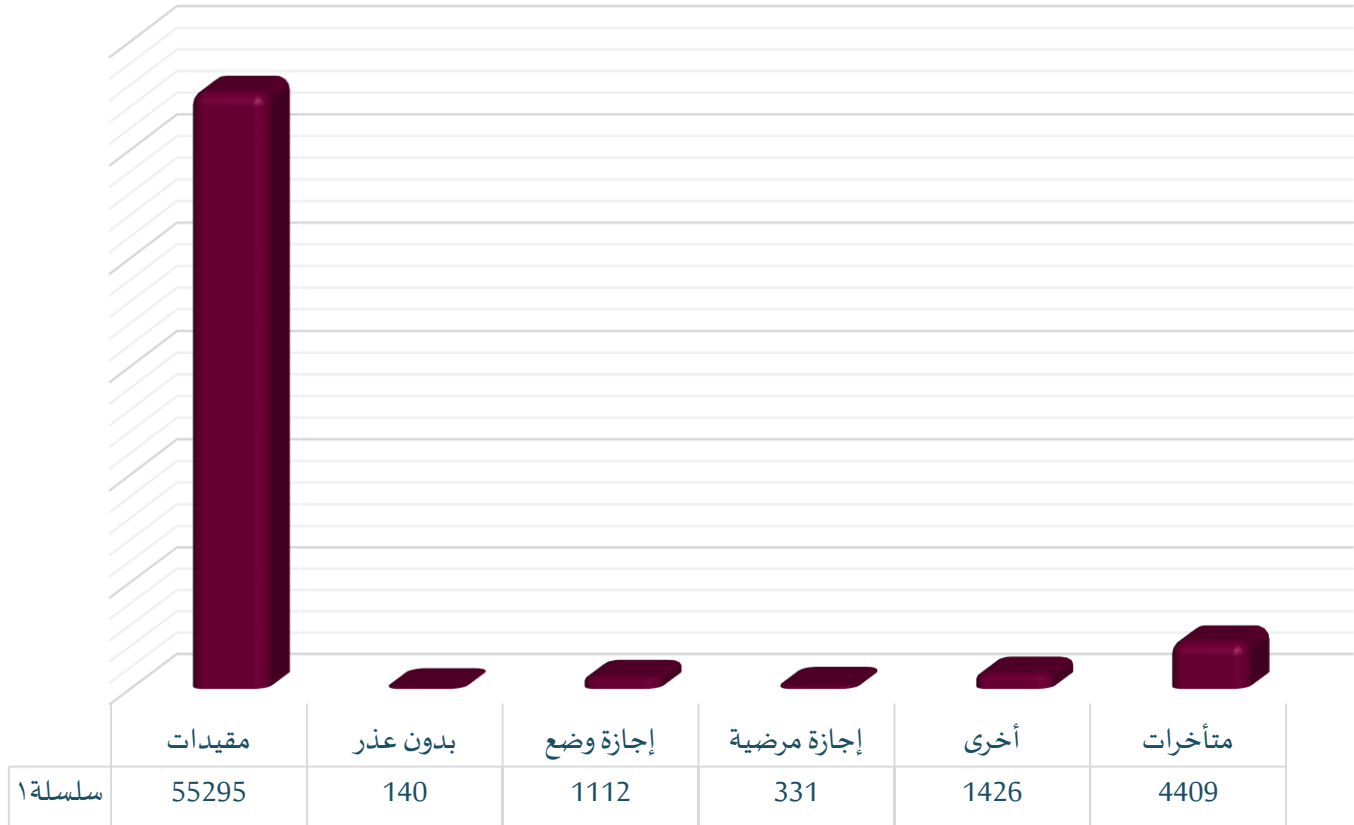
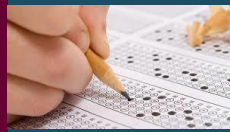


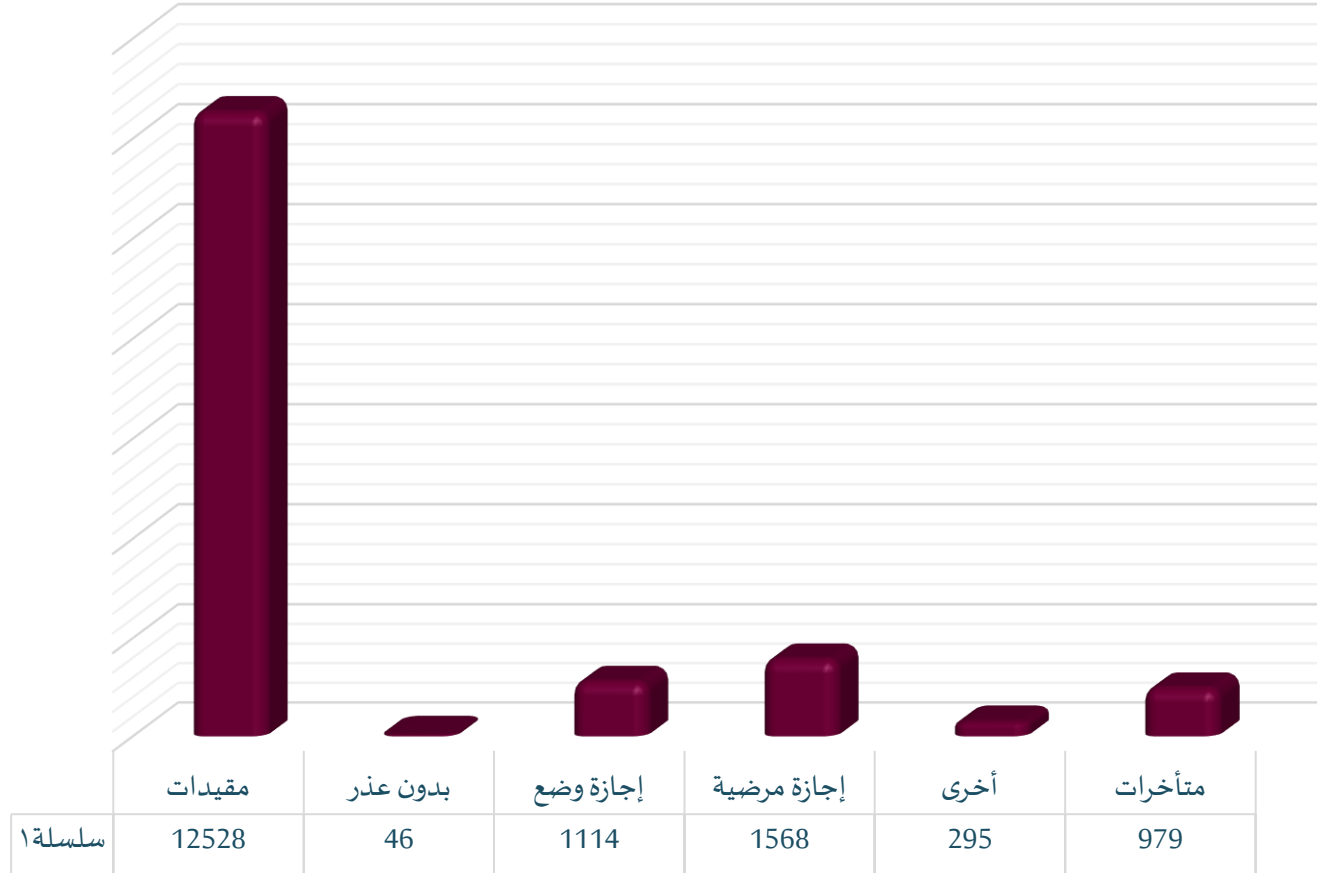
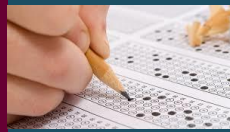
أولاً: أ/ إحصائية انتظام الطالبات في المرحلة المتوسطة



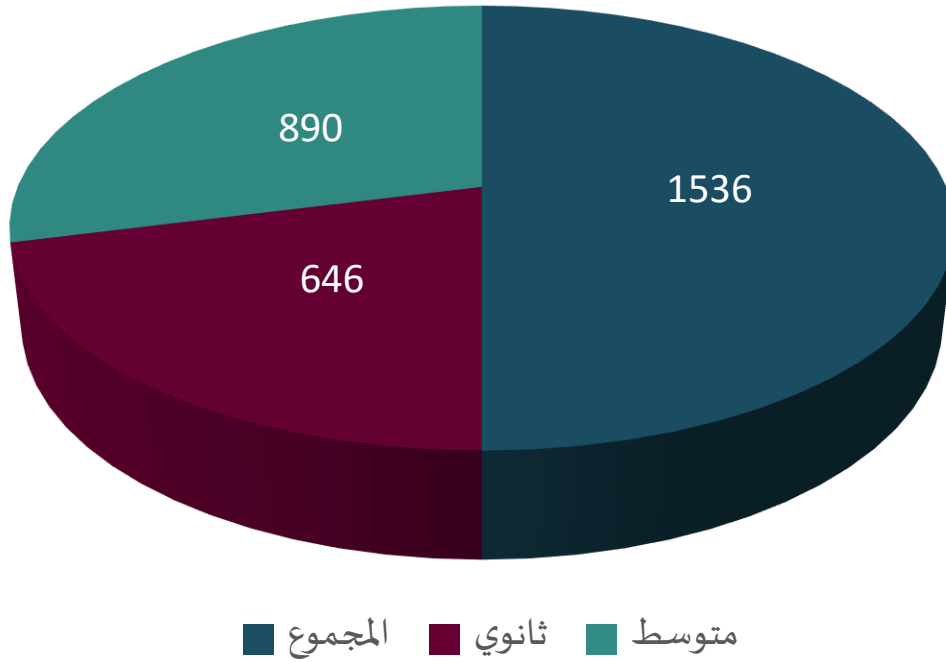
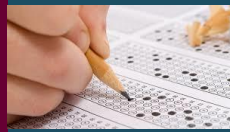
أولاً: ب/ إحصائية انتظام الطالبات في المرحلة الثانوية





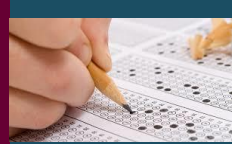


ثالثاً: أ_ إحصائية الزيارات الميدانية لمتابعة سير الاختبارات



■ المجموع ■ ثانوي ■ متوسط

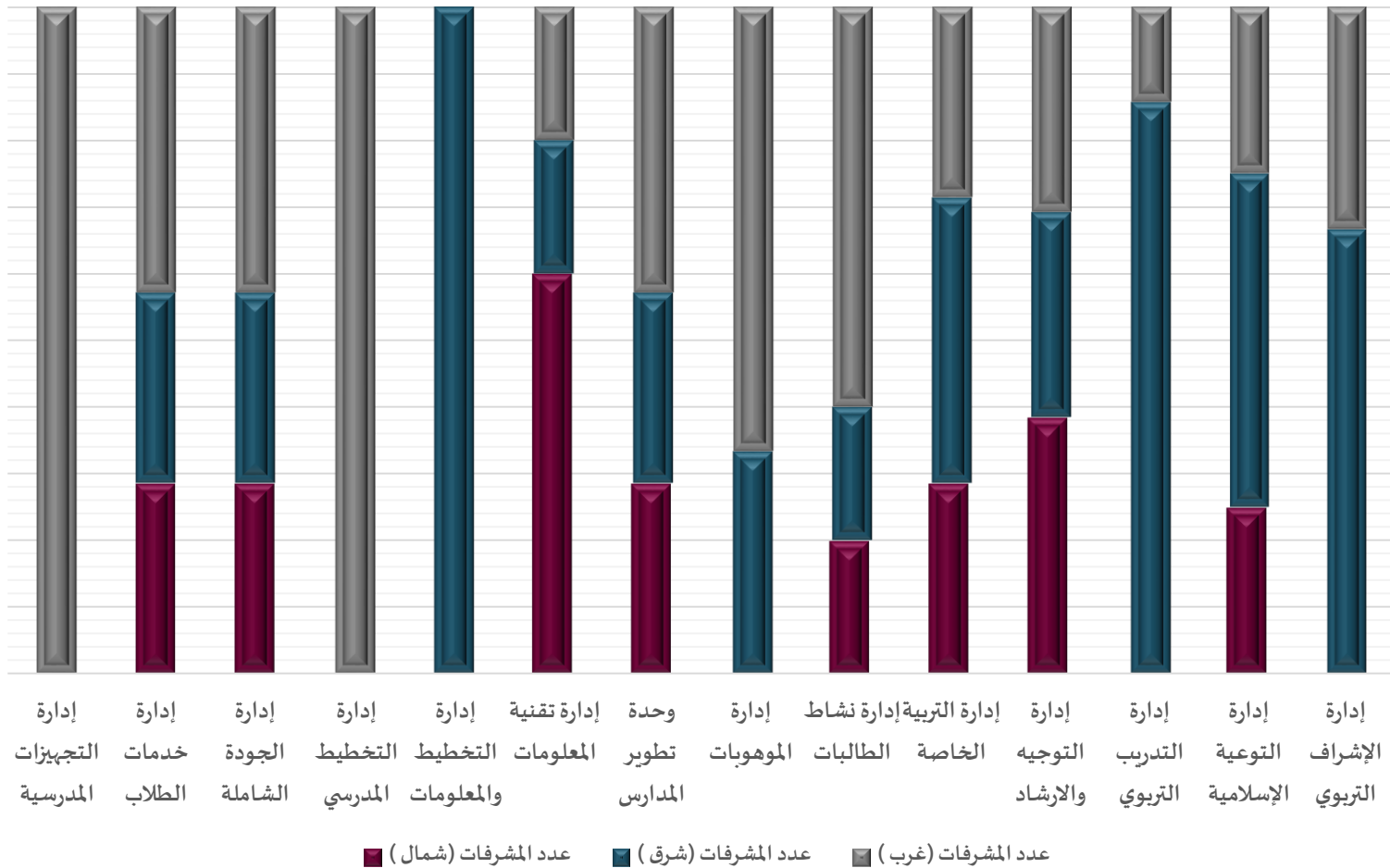
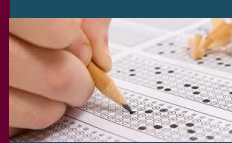
ثالثاً: بـ بيان بأعداد مشرفات الإدارات المساندة لمكاتب التعليم لمتابعة سير الاختبارات للفصل الثاني للعام ١٤٣٨هـ/١٤٣٩هـ

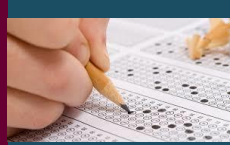


م	اسم الادارة	عدد المشرفات (شمال)	عدد المشرفات (شرق)	عدد المشرفات (غرب)
	إدارة الإشراف التربوي	٠	٤	٢
١	إدارة التوعية الإسلامية	٢	٤	٢
٢	إدارة التدريب التربوي	٠	٦	١
٣	إدارة التوجيه والارشاد	٥	٤	٤
٤	إدارة التربية الخاصة	٢	٣	٢
٥	إدارة نشاط الطالبات	٢	٢	٦
٦	إدارة الموهوبات	٠	١	٢
٧	وحدة تطوير المدارس	٢	٢	٣
٨	إدارة تقنية المعلومات	٦	٢	٢
٩	إدارة التخطيط والمعلومات	٠	١	٠
١٠	إدارة التخطيط المدرسي	٠	٠	١
١١	إدارة الجودة الشاملة	٢	٢	٣
١٢	إدارة خدمات الطلاب	٢	٢	٣
١٣	إدارة التجهيزات المدرسية	٠	٠	١
	المجموع	٢٣	٣٥	٣٢

الإجمالي ٩٠ مشرفة متعاونة

ثالثاً: بـ بيان بأعداد مشرفات الإدارات المساندة لمكاتب التعليم لمتابعة سير الاختبارات للفصل الثاني للعام ١٤٣٨هـ/١٤٣٩هـ



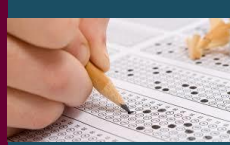


١

المتوسطة
والثانوية
الأولى بالعاقول

٢

الثانوية
التاسعة
والثلاثون

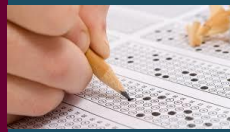


مديرة إدارة
الاختبار والقبول
زارت
مدارس الملك سلمان
الافتراضية

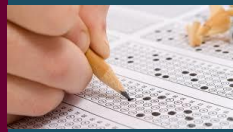
مديرة إدارة
التوعية الإسلامية
زارت
ث ٣ + م ٢٧

مديرة إدارة
الإشراف التربوي
زارت
م + ث العاقول الأولى
ث ٣٩ +

خامسًا: أهم ملاحظات الميدان التي تم رصدها من خلال برنامج متابعة سير الاختبارات



م	الملاحظات	اسم المدرسة	الجهة ذات العلاقة
١	١_ المكيفات	م١ / ٣م للتحفيظ / ٤م تحفيظ / م٩ / م٢٥ / م٣٦ / م٧٠ / م٧٣ / م٧٤ / م٢ / م٩ / م١٦ / م٣٣ / م٥٠ / م١٦ ١٦ بالعاقول / م١ بالواسطة	الصيانة والتشغيل
	٢_ دورات المياه	م٢٨ / م رفيدة الأنصارية / م٣٩	
	٣_ الترميم	م١ / م٤ تحفيظ / م رفيدة الأنصارية / م٤ / م٣٩	
	عدم وجود لوحة تعريفية للمبنى منذ تأسيسه	م٥٠	
٢	١_ تأخر الحارس	م١ / م٤ تحفيظ	الأمن والسلامة
	٢_ صيانة الكهرباء	م٩ / م٧٠ / م٤ / م١٠ / م٢٢ / م٣٩ / م٥٠ / م١٦ المؤمنين سودة بنت زمعة	
٣	عجز معلمات في تخصص التربية الفنية	م٧٠ / م٥٠	شؤون المعلمين



تم بحمد الله

